

**موعد ب 2012 - إجابات نهائية**

**رقم النموذج 035803 (035382)**

**حلول كاملة لجميع الأسئلة تجدونها في "سلسلة كتب الطريق الى التميز"**

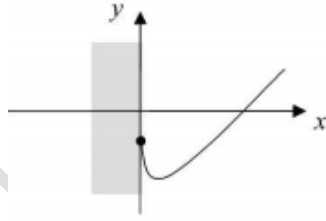
1. أ.  $\frac{1200}{x}$  ب. 30 شيكل

2. أ.  $A(5,16), B(10,17), C(14,10), D(4,8)$  ب. (1)  $m_{BC} = -1\frac{3}{4} m_{AD} = 8, \frac{1}{5} = m_{CD}$

ب.  $m_{AB} = \frac{1}{5}$  اثبات (2). ج. (1)  $y = -5x + 41$  ج. (2)  $E(6.5, 8.5)$

3. أ. (1)  $B(8,0)$  أ. (2)  $C(8,10)$  , أ. (3)  $(x-8)^2 + (y-5)^2 = 25$  ب. (1)  $y = 2x - 6$

ب. (2)  $A(4,2)$



د.  $x > 9$

4. أ.  $x \geq 0$  ب.  $\min(1, -4)$  ج.

5. أ.  $A(4,0), B(3,7)$  ب.  $24\frac{2}{3}$

6. أ. ارتفاع  $18 - 3x$  ب. 4